

**Améliorations des habitats en
faveur du Crapaud calamite, de
l'Alyte et du Triton crêté dans le
cadre des compensations et du
projet Life Intégré, dans les
environs de Mons.**



Pascal Dupriez

SPW Agriculture, Ressources naturelles et Environnement (ARNE)

Département de l'Etude du Milieu Naturel et Agricole (DEMNA)

Cartographie du réseau Natura 2000

Avis sur site (Avisite)

Établissement de contours SGIB

Life intégré (Conception et réalisation des projets de restaurations de divers Habitats et Habitats d'espèces plus particulièrement dans le Hainaut)



SPW



natagora





Procédure Avisite

Lorsque qu'une zone présentant des intérêts biologiques connus ou supposés semble ou est menacée par un « danger », le DNF est souvent amené à solliciter auprès du DEMNA, un avis (nommé en interne « Avisite »)



SPW



natagora



NAT
AGRI
WAL

Procédure Avisite

Avis d'expert

- Description biologique du site concerné
- Conclusion de l'avis : négatif, positif, négatif mais conditionné, positif mais conditionné



SPW



natagora





Procédure Avisite

L'Avisite Demna est ou non intégré dans l'avis DNF, qui lui-même est une partie d'un rapport global remis par un ensemble de services



SPW



natagora



NAT
AGRI
WAL

Le Projet Life Intégré

Le Projet Belgian Nature Intedrated Project (BNIP) est un projet stratégique qui prévoit de renforcer la protection des espèces et des habitats les plus précieux et les plus menacés afin d'atteindre les objectifs de Natura 2000 et les objectifs européens de conservation de la nature.



SPW




natagora



Actions concrètes de restauration dans le cadre Projet Life Intégré

- En grande partie financées par le fond du Programme wallon de Développement Rural (PwDR).
- Fond PwDR accessible au sein des périmètres SGI-B et Natura 2000





Une des actions concrètes de restauration dans le cadre **Projet Life Intégré**

Objectif : 500 mares minimum en faveur du Triton crêté, de l'Alyte et de la Grenouille de Lessona sur l'ensemble de la Wallonie.
Action coordonnée par Natagora en partenariat avec le SPW (+ Contrats Rivières, Parcs Naturels et autres)

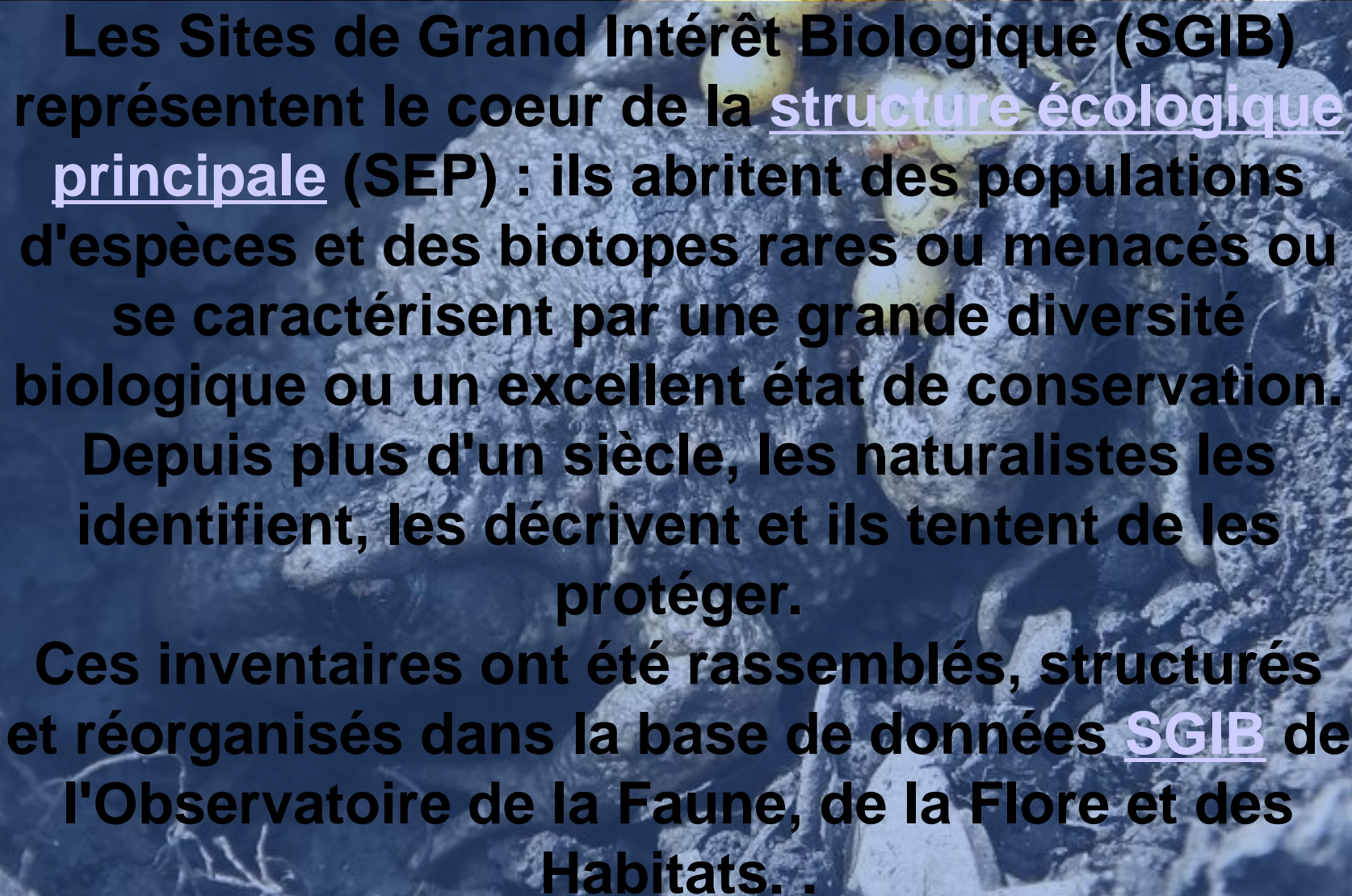


SPW



natagora





Les Sites de Grand Intérêt Biologique (SGIB) représentent le coeur de la structure écologique principale (SEP) : ils abritent des populations d'espèces et des biotopes rares ou menacés ou se caractérisent par une grande diversité biologique ou un excellent état de conservation. Depuis plus d'un siècle, les naturalistes les identifient, les décrivent et ils tentent de les protéger.

Ces inventaires ont été rassemblés, structurés et réorganisés dans la base de données SGIB de l'Observatoire de la Faune, de la Flore et des Habitats. .



SPO

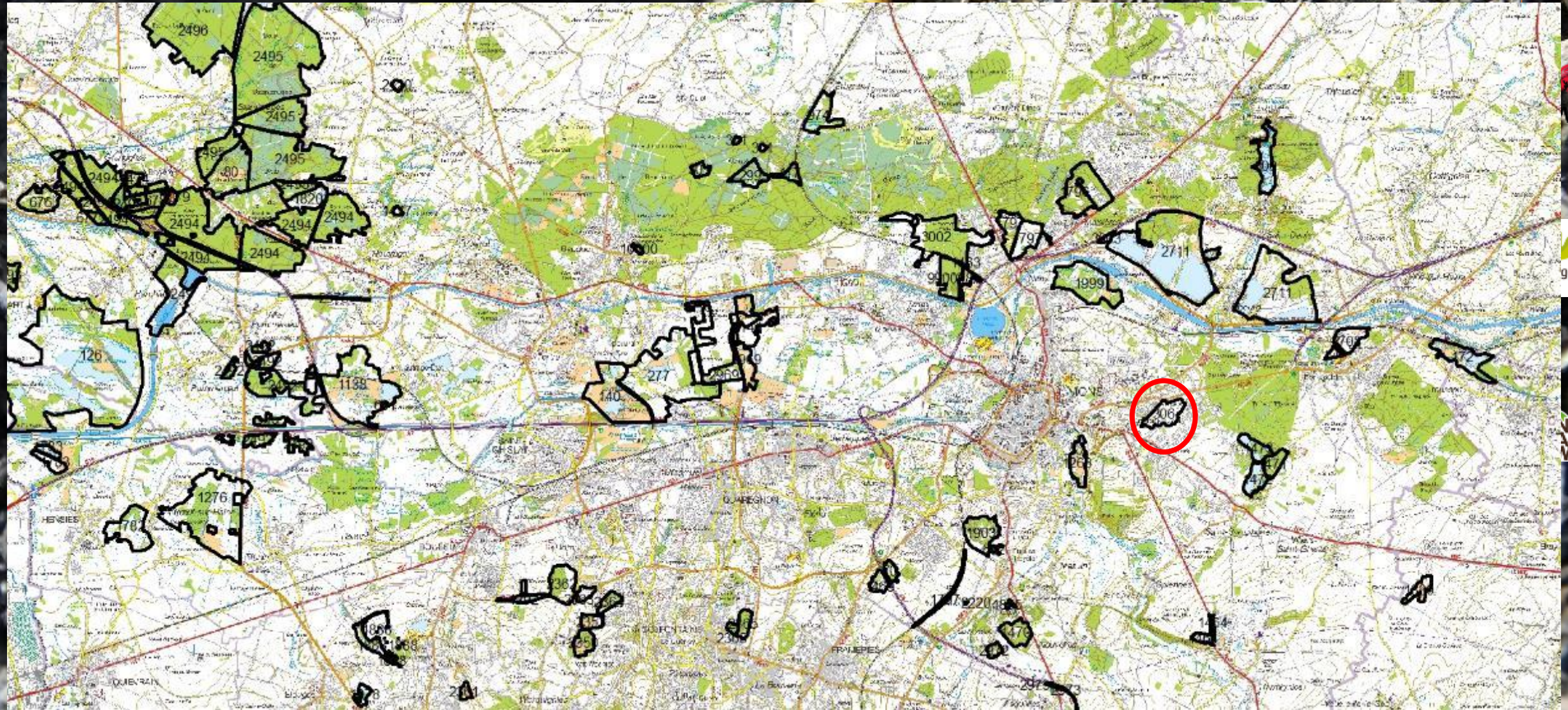


natagora



NAT
AGRI
WAL

S.G.I.B. (région de Mons)



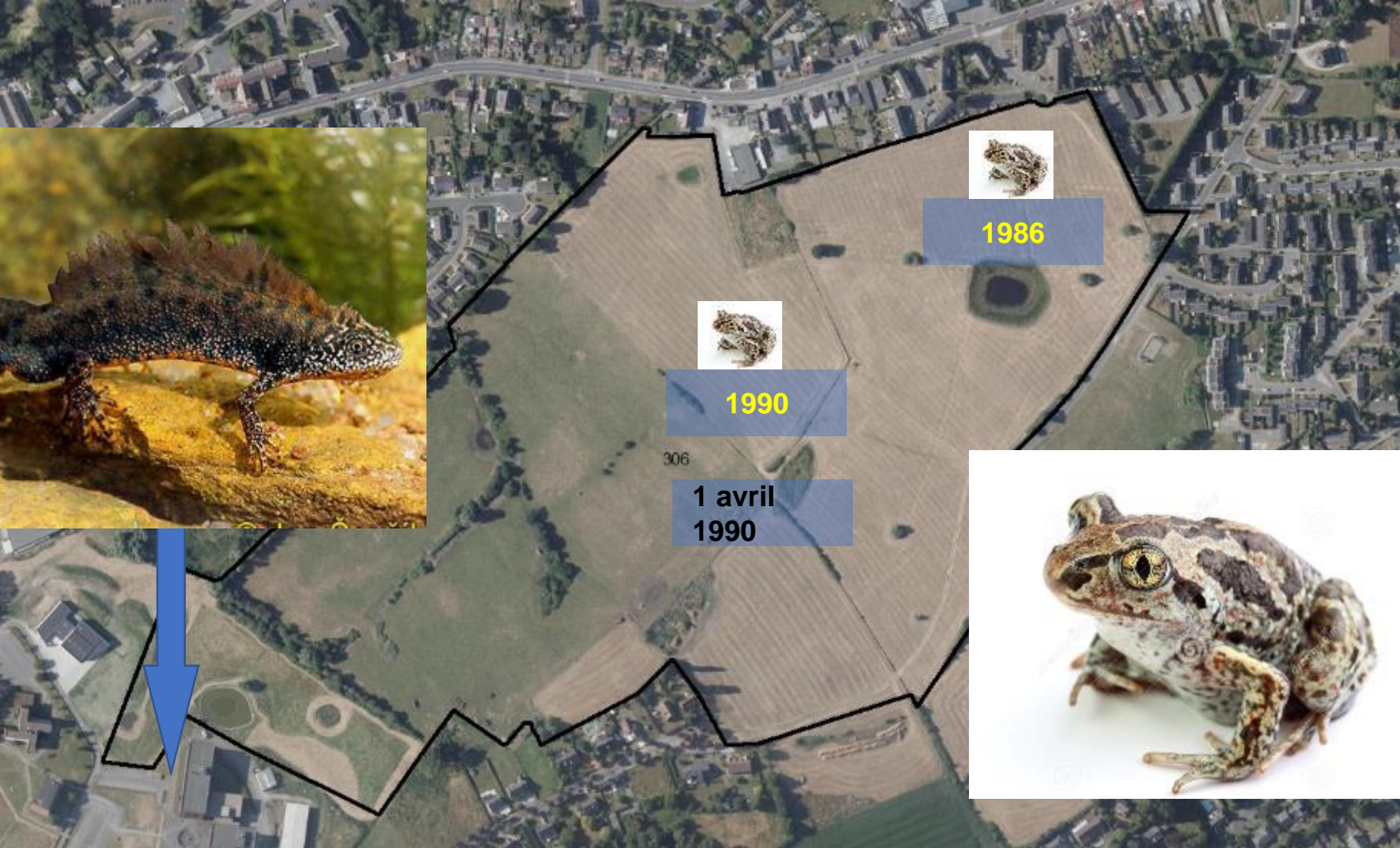
Mares du Faubourg d'Havré (Mons)

SGIB 306 - Mares du Faubourg d'Havré



Mares du Faubourg d'Havré (Mons)

SGIB 306 - Mares du Faubourg d'Havré

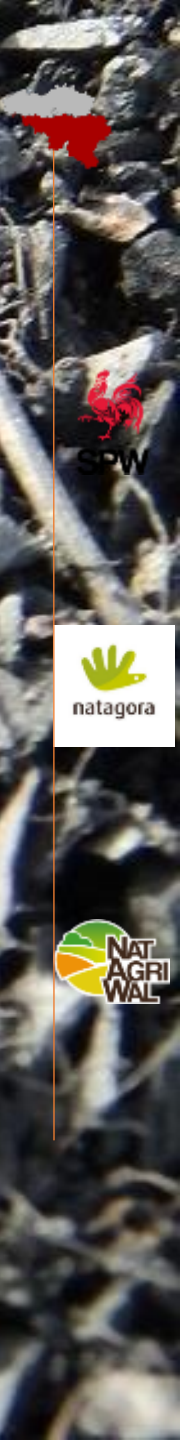


1986



1990

1 avril
1990



Projet de restauration suite « Avisite » FUCaM (Mons)

SGIB 306 - Mares du Faubourg d'Havré



Projet de restauration Life BNIP des carrières d'Obourg (Mons)

SGIB 2711 - Carrières des cimenteries d'Obourg



SPW



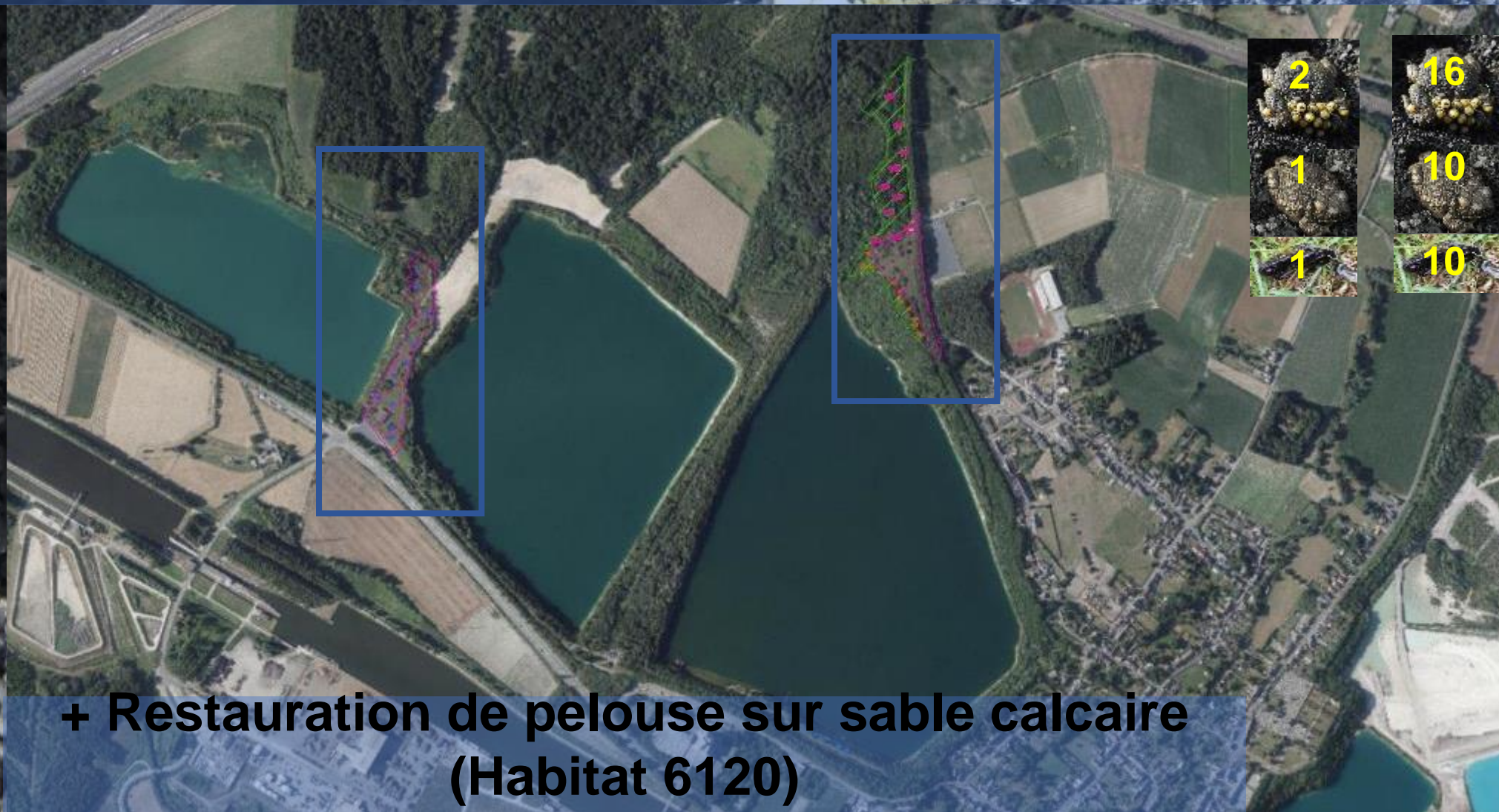
natagora



NAT
AGRI
WAL

Projet de restauration Life BNIP des carrières d'Obourg (Mons)

SGIB 2711 - Carrières des cimenteries d'Obourg



+ Restauration de pelouse sur sable calcaire
(Habitat 6120)

+ Restauration de falaise à Hironnelle de
rivage...



SPW



natagora



NAT
AGRI
WAL

Projet de restauration suite « Avisite » des anciens décanteurs d'Hornu (Boussu)

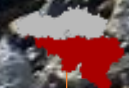
SGIB 1292- Bassins de décantation d'Hornu



2015



2020



SPW

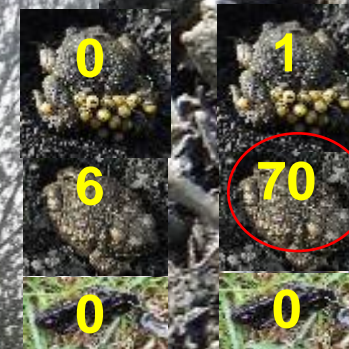


natagora

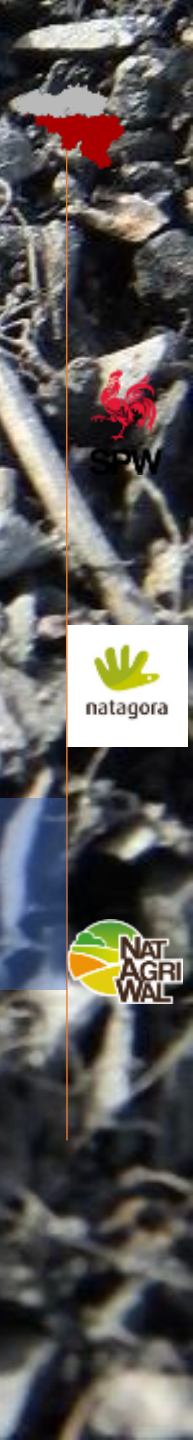


Projet de restauration suite « Avisite » des anciens décanteurs d'Hornu (Boussu)

SGIB 1292- Bassins de décantation d'Hornu



55 mares creusées
9 mares rendues
« habitables par
mise en lumière



Projet de restauration suite « Avisite » des anciens décanteurs d'Hornu (Boussu)

SGIB 1292- Bassins de décantation d'Hornu



SPW



natagora



NAT
AGRI
WAL

Projet de restauration suite « Avisite » des anciens décanteurs d'Hornu (Boussu)

SGIB 1292- Bassins de décantation d'Hornu



Action de
déboisement et
élimination de
buddleia par la
Haute École
Condorcet de Ath



SPW

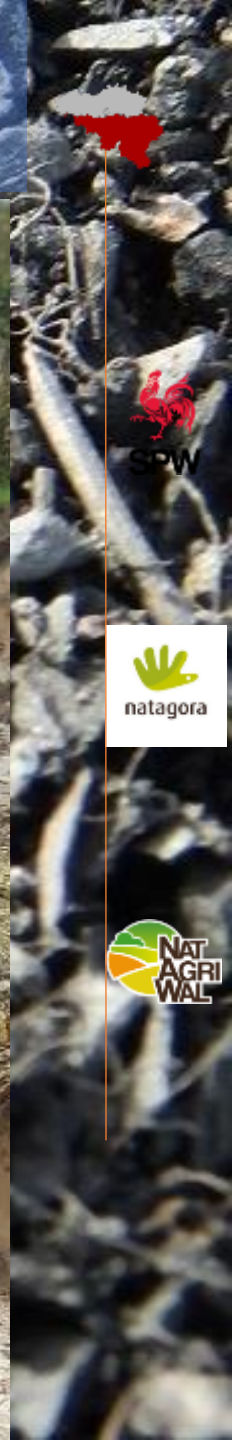


natagora



Projet de restauration suite « Avisite » prairies de Villers-Saint-Ghislain (Mons)

Site Natura BE 32014 - Vallée de la Haine en amont de Mons



Projet de restauration suite « Avisite » friche Belfibre à Douvrain (Saint-Ghislain)

SGIB 277- Marais de Douvrain



2015



2020



Projet de restauration suite « Avis site » friche Belfibre à Douvrain (Saint-Ghislain)

SGIB 277- Marais de Douvrain



Projet de restauration suite « Avisite » friche Belfibre à Douvrain (Saint-Ghislain)

SGIB 277- Marais de Douvrain



SPW



natagora



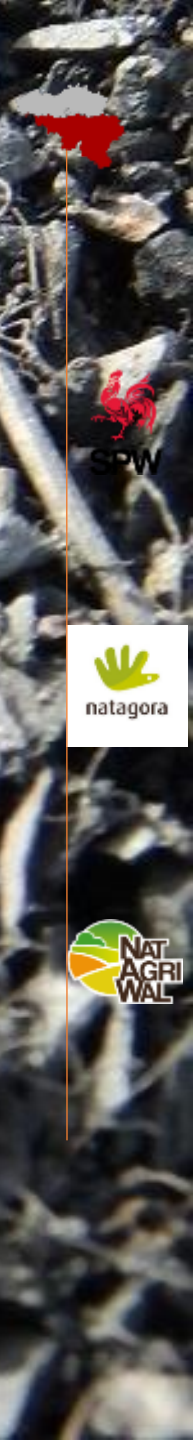
NAT
AGRI
WAL

Projet de restauration suite « Avisite » friche Belfibre à Douvrain (Saint-Ghislain)

SGIB 277- Marais de Douvrain



mares creusées lors du
Life Roselière



Projet de restauration suite « Avisite » friche Belfibre à Douvrain (Saint-Ghislain)

SGIB 277- Marais de Douvrain



SPW



natagora



NAT
AGRI
WAL

Projet de restauration suite « Avisite » friche Belfibre à Douvrain (Saint-Ghislain)

SGIB 277- Marais de Douvrain



Projet de restauration suite « Avisite » ancienne briqueterie de Ghlin (Mons)

SGIB 1463 – Ancienne Briqueterie de Ghlin



Projet de restauration suite « Life BNIP » ancienne briqueterie de Ghlin (Mons)

SGIB 1463 – Ancienne Briqueterie de Ghlin



natagora



NAT
AGRI
WAL

Projet de restauration Life BNIP centre Verhaeren (Roisin)

Site Natura BE 32025- Haut-Pays des Honnelles



Action menée par le
Parc Naturel des
Haut-Pays.
Lutte contre
l'hydrocotyle



Situation
2010 (y
compris
creusements
réalisés entre
2000 et 2010)

Suites
Avisites



Total

24

0

40

64

Comptage lors du
test calamites
Demna-Natagora

38

15

16

54

0

2

19

8

62

6

19

87



SPW



natagora





Merci de votre écoute. Et au plaisir d'en discuter.



SPW



natagora



NAT
AGRI
WAL