



Les facteurs abiotiques déterminant la répartition des salamandres tachetées dans les massifs forestiers de Stambruges et de Beloeil

Table des matières

- La salamandre tachetée

- Présentation
- Répartition
- Ses menaces

- Les massifs forestiers

- De Stambruges
- De Beloeil

- Méthodologie

- Les suivis de populations
- Les facteurs abiotiques

- Résultats

- Les suivis de populations
- Les facteurs abiotiques
- Les liens

- Aménagements

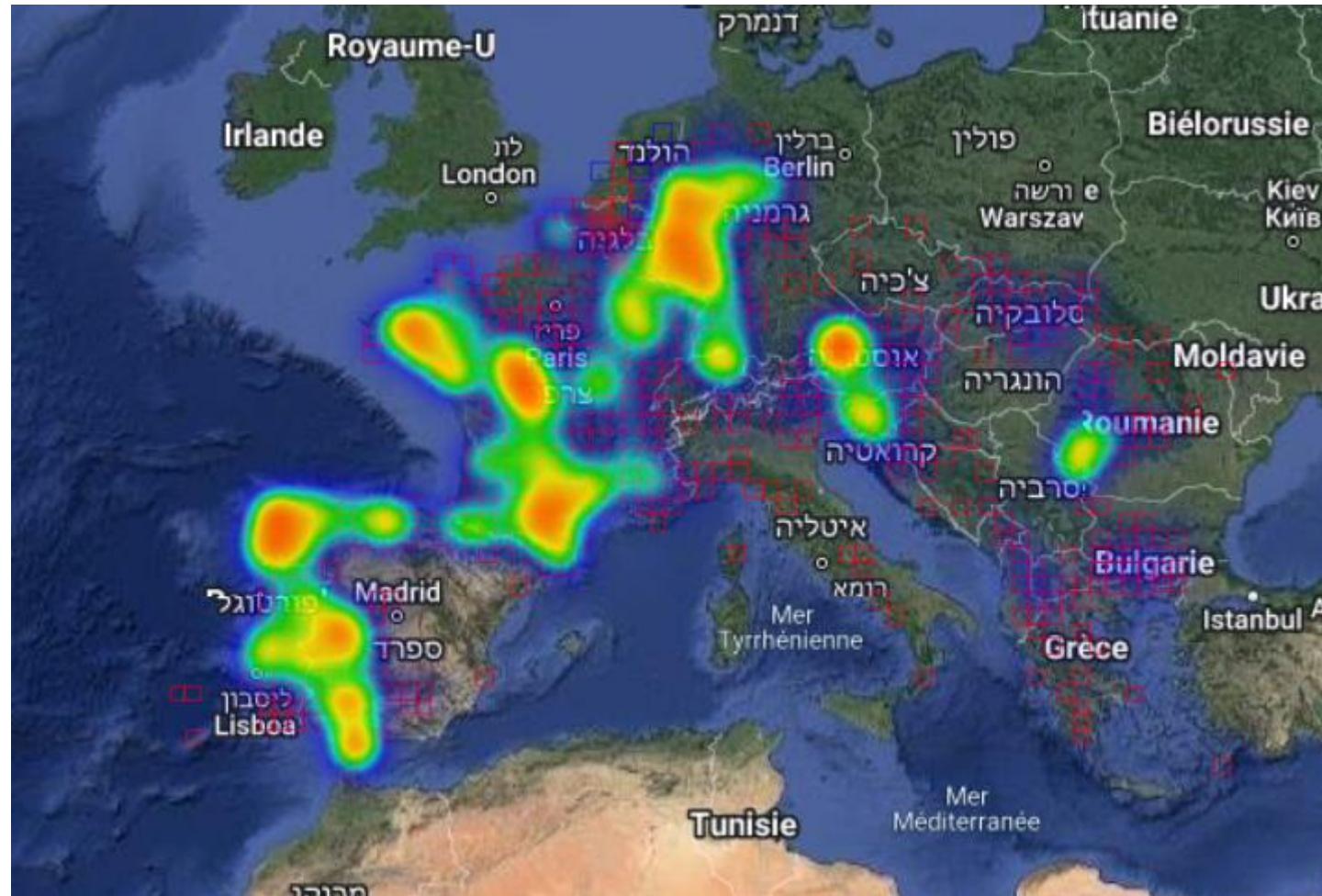
- Conclusion



La salamandre tachetée : présentation

- Historique : dangereux, traverse le feu
- Taille : 20 cm
- Coloration : noire avec deux bandes jaunes irrégulières
- Habitats : espèce forestière

La salamandre tachetée : répartition



La salamandre tachetée : ses menaces



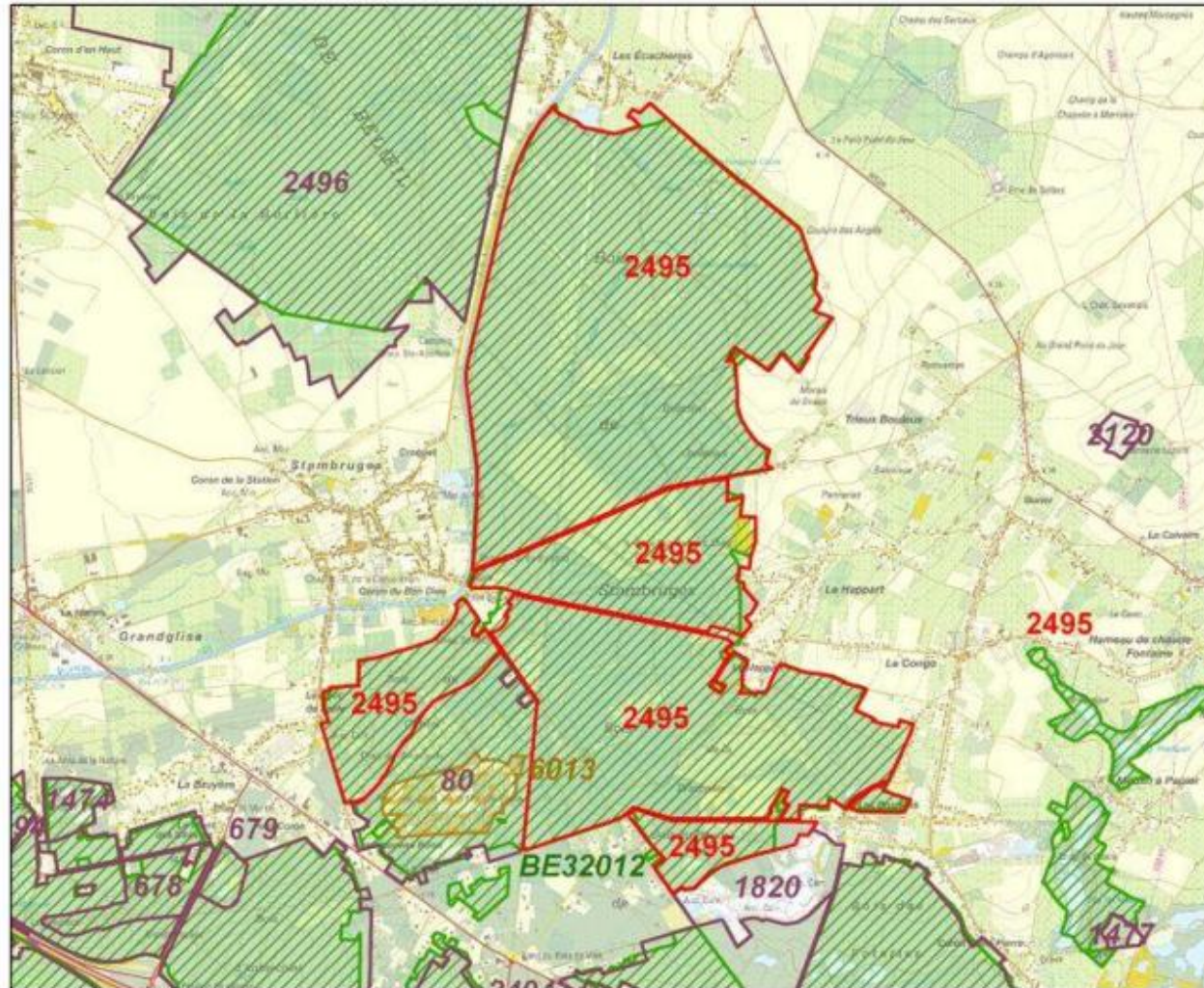
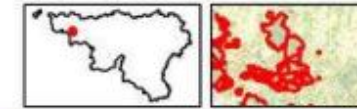
Le massif forestier de Stambruges

- Plantation de pins sylvestres
- 10 biotopes WaIEUNIS
- Climat des plaines et vallées scaldisiennes
- SGIB et Natura2000



SGIB et site Natura2000

Cartographie des Sites de Grand Intérêt Biologique - mars 2015
2495 - Forêt indivise de Stamburges (Beloeil; Saint-Ghislain)



Légende

- SGIB concerné
- Autre SGIB
- LCN_janvier_2015
- Site Natura 2000



Cartographie de base

(c) Institut Géographique National - Bruxelles

SGIB et Natura 2000

(c) SPW

Contact - Cellule SGIB

Emmanuelle Bisteau

emmanuelle.bisteau@spw.wallonie.be

Jean-Yves Baugnée

jeanyves.baugnee@spw.wallonie.be

<http://biodiversite.wallonie.be>





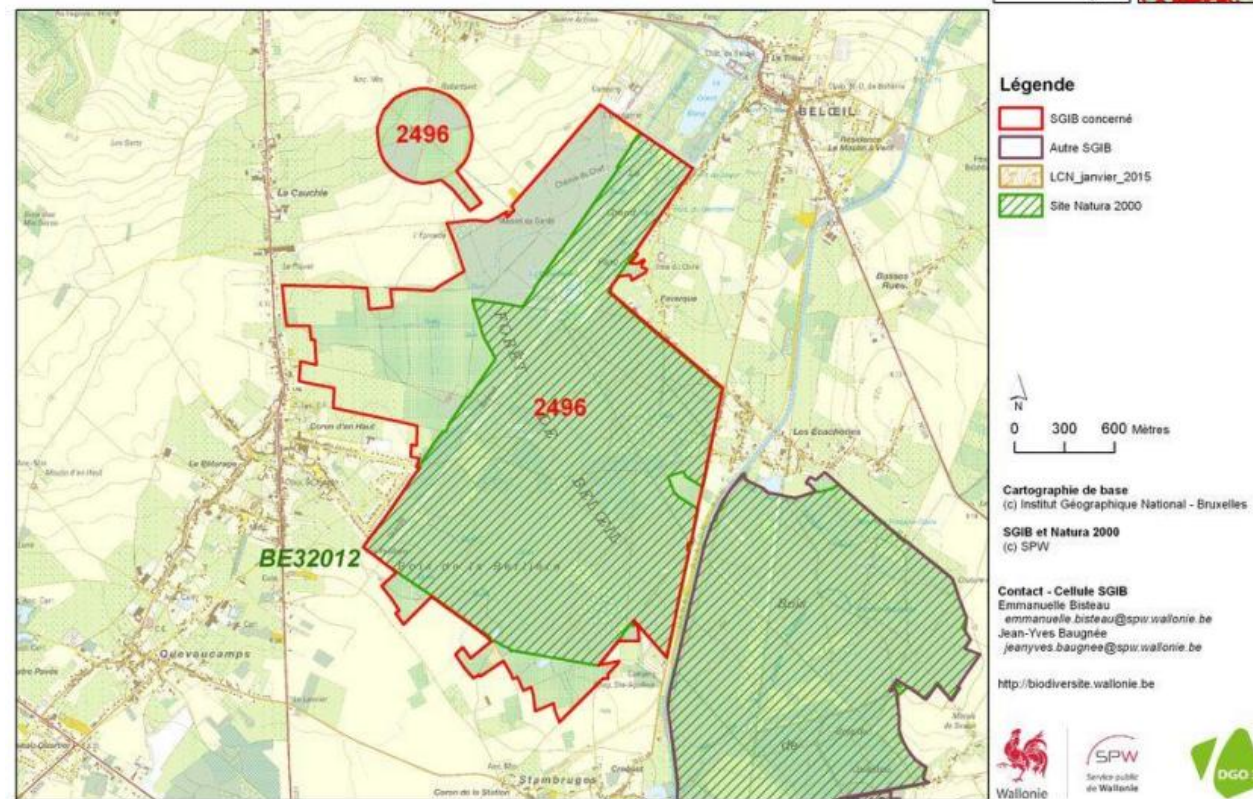
Mer de sable

- Incluse dans la zone forestière
- Sols pauvres
- Nombreuses landes à bruyères
- Étrépage par les vaches
- Maintiens d'espèces rares

Le massif forestier de Beloeil

- Plantation de mélèzes d'Europe
- 15 biotopes WaEUNIS
- Climat des plaines et vallées scaldisiennes
- SGIB et Natura2000

Cartographie des Sites de Grand Intérêt Biologique - mars 2015
2496 - Forêt et Parc du Château de Beloeil, Bois Rond (Beloeil)



Méthodologie : les suivis de populations

- Photographie à côté d'une latte
- Identification du sexe, du stade et du comportement
- Encodage sur *Observations.be*



Méthodologie :

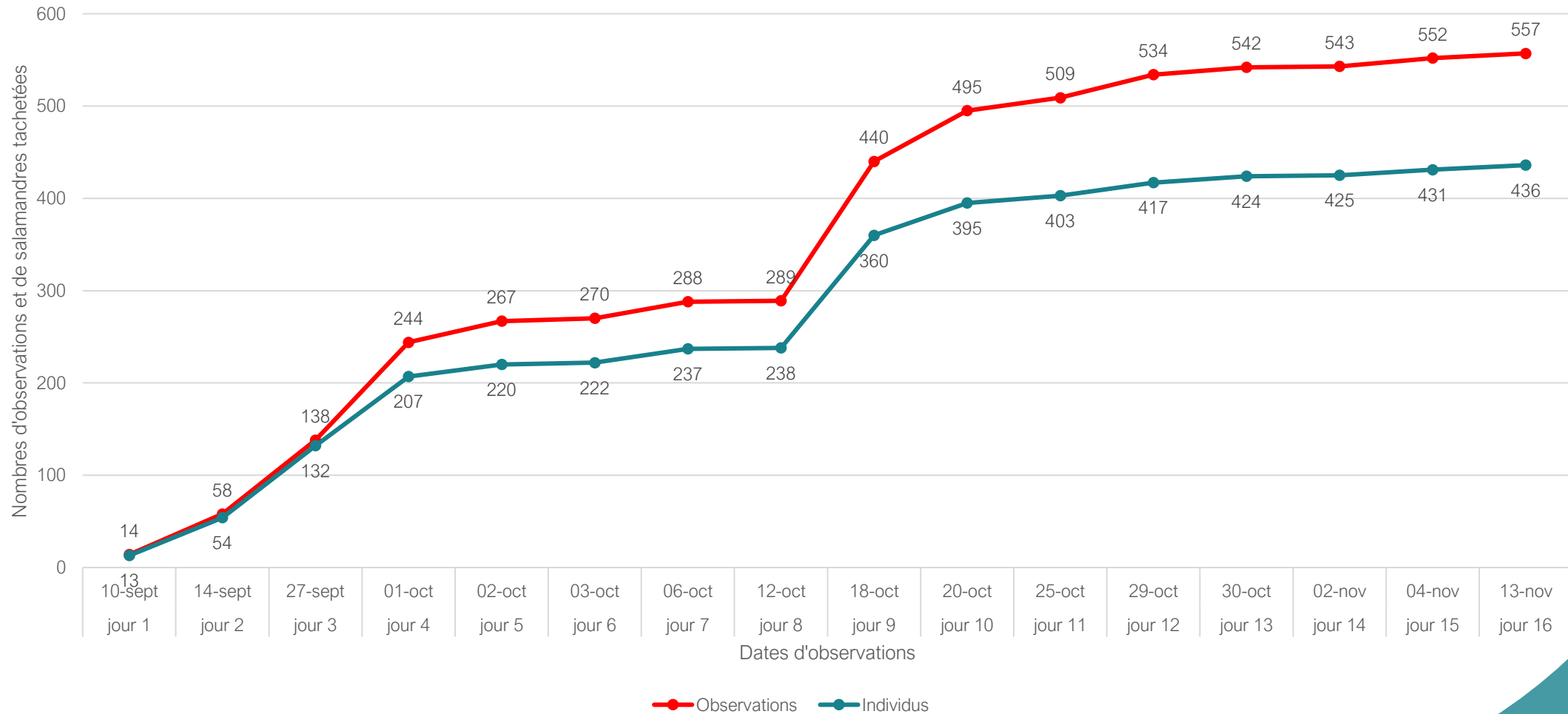
les facteurs abiotiques

- Le type de chemins, sentiers ou routes
- Les différentes associations forestières
- La présence de tas de bois
- La présence de la fougère aigle lorsque celle-ci était abondante
- Les différents types de points d'eau



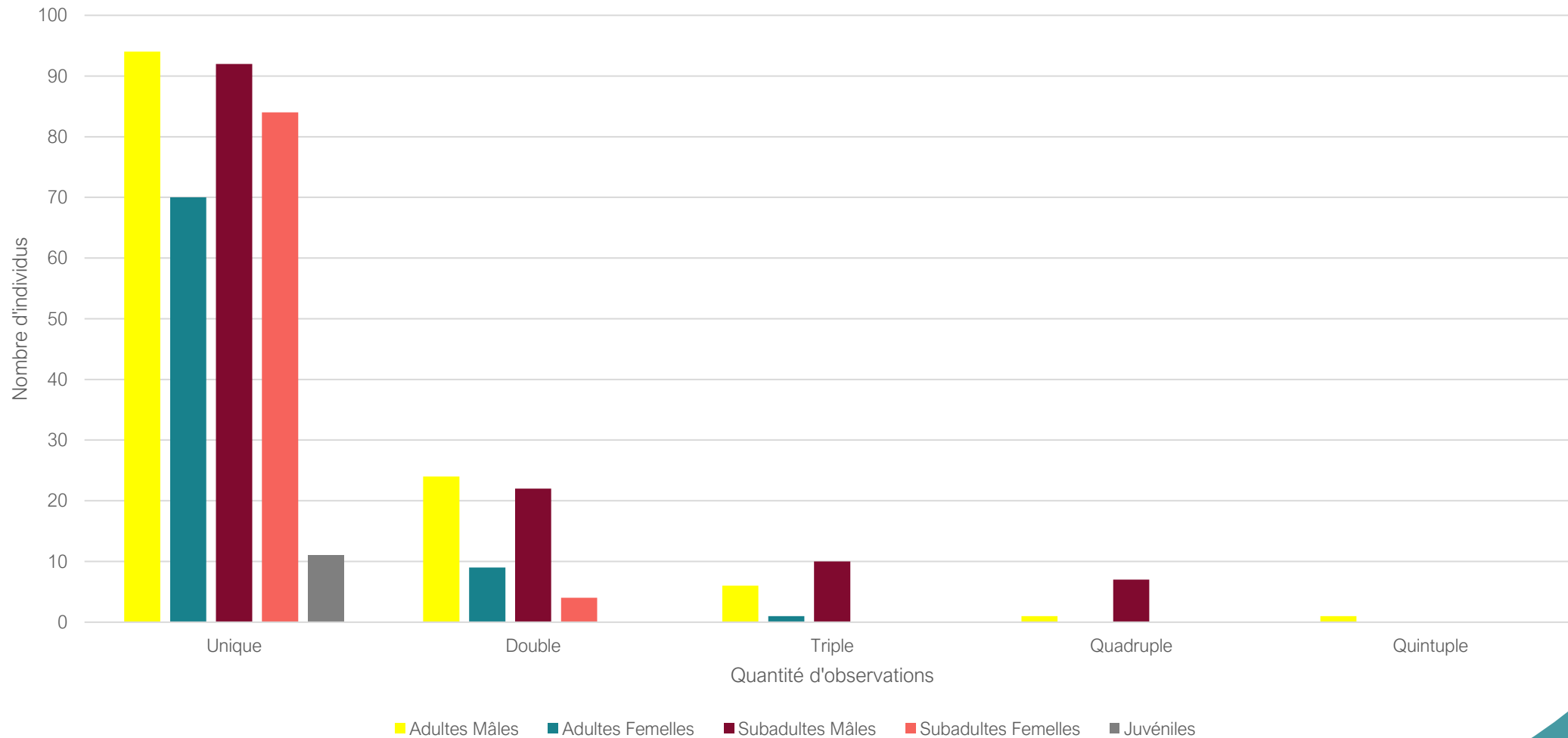
Résultats : les suivis de populations

Evolution du nombre d'observations et du nombre d'individus en fonction du temps



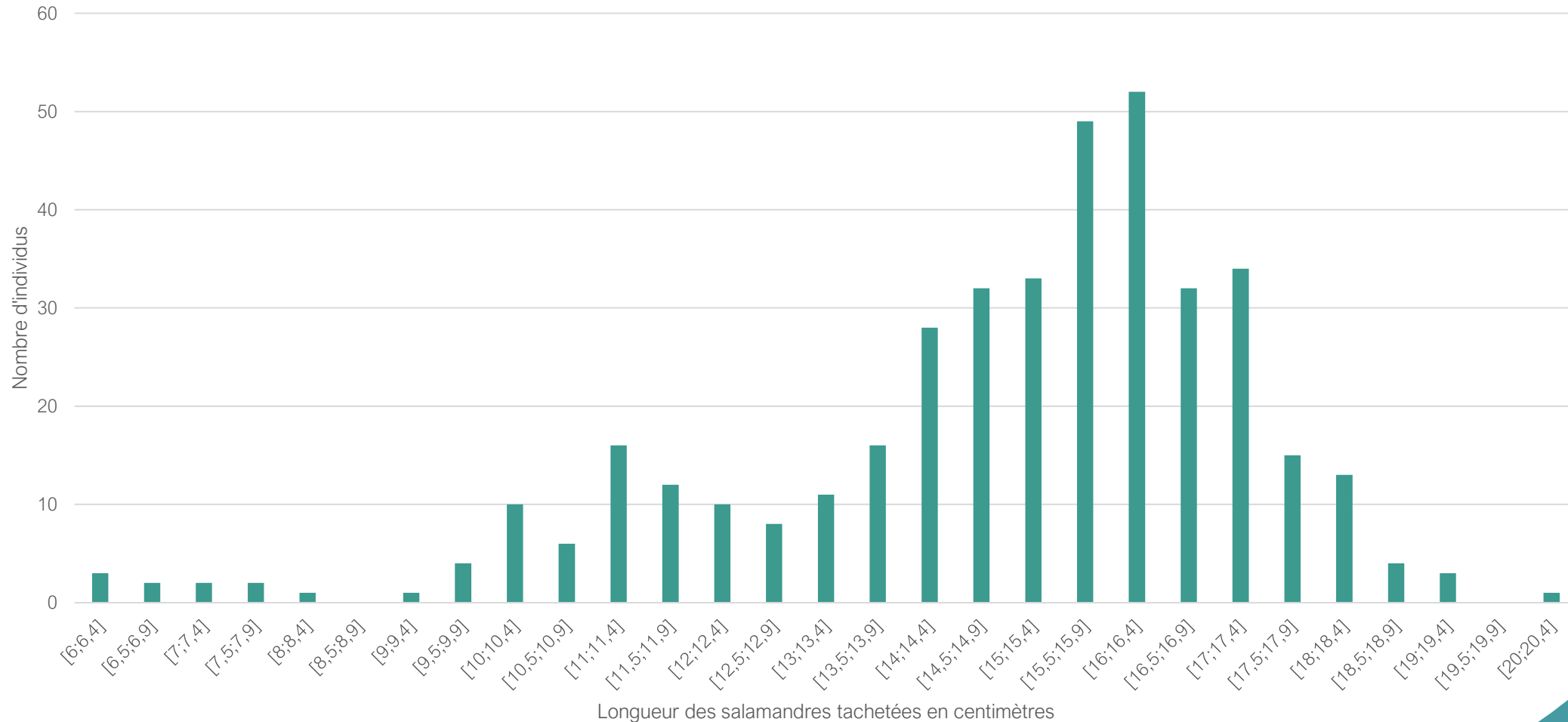
Résultats : les suivis de populations

Nombres d'observations par individus

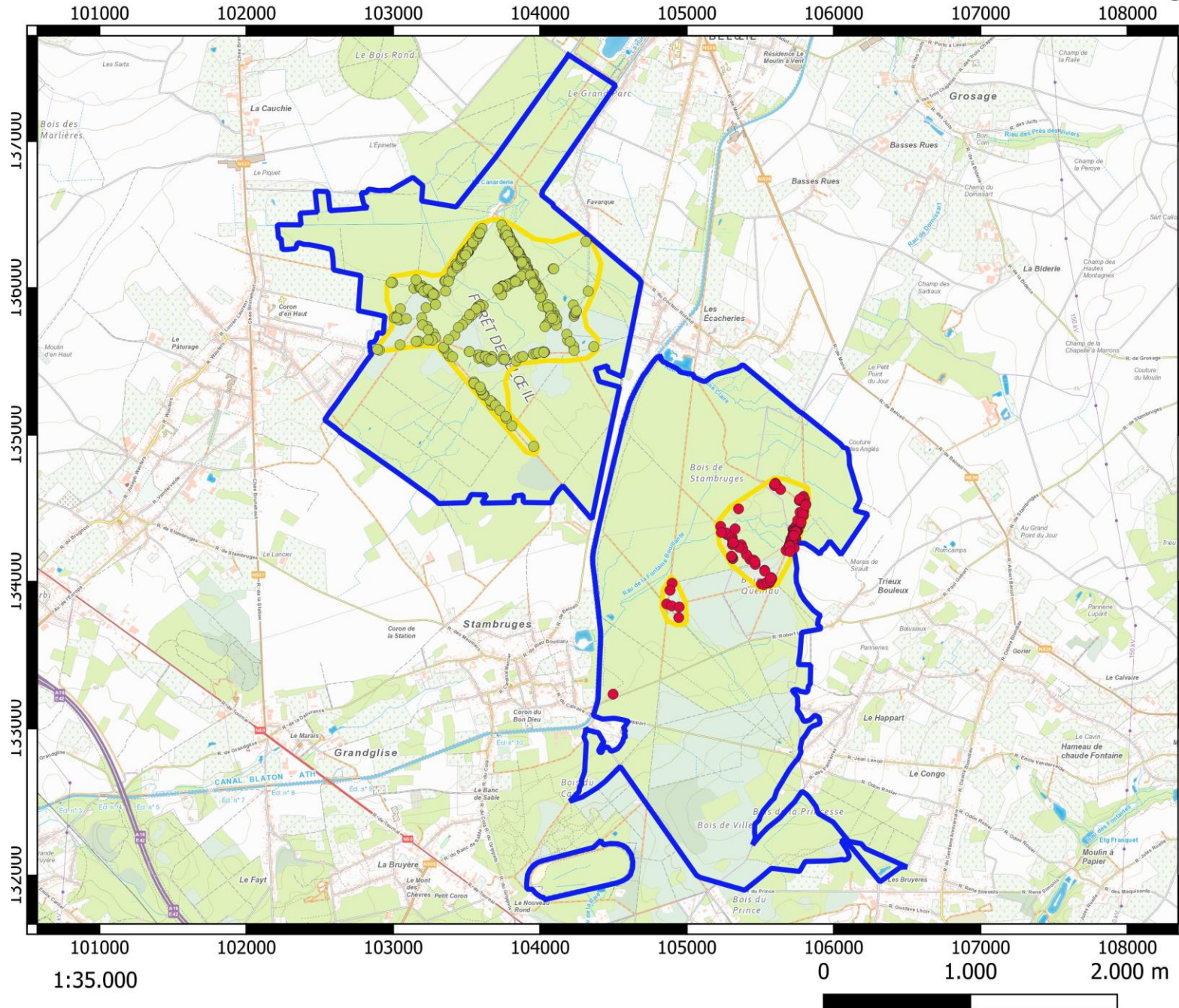


Résultats : les suivis de populations

Nombre d'individus de salamandres tachetées en fonction de leur taille



Géolocalisation des salamandres tachetées dans les massifs forestiers de Stambuges et de Beloeil



- Salamandres
 - Stambuges
 - Beloeil
- Contours des populations
- Limites DNF



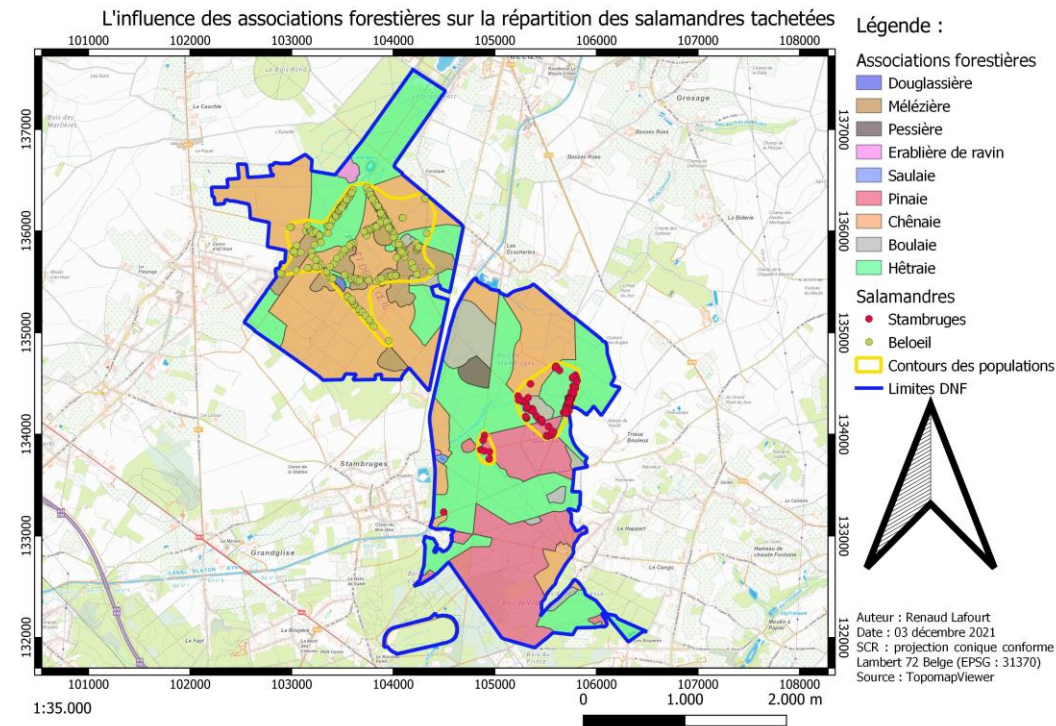
Auteur : Renaud Lafourt
Date : 20 novembre 2021
SCR : projection conique conforme
Lambert 72 Belge (EPSG : 31370)
Source : TopomapViewer

Résultats : les facteurs abiotiques

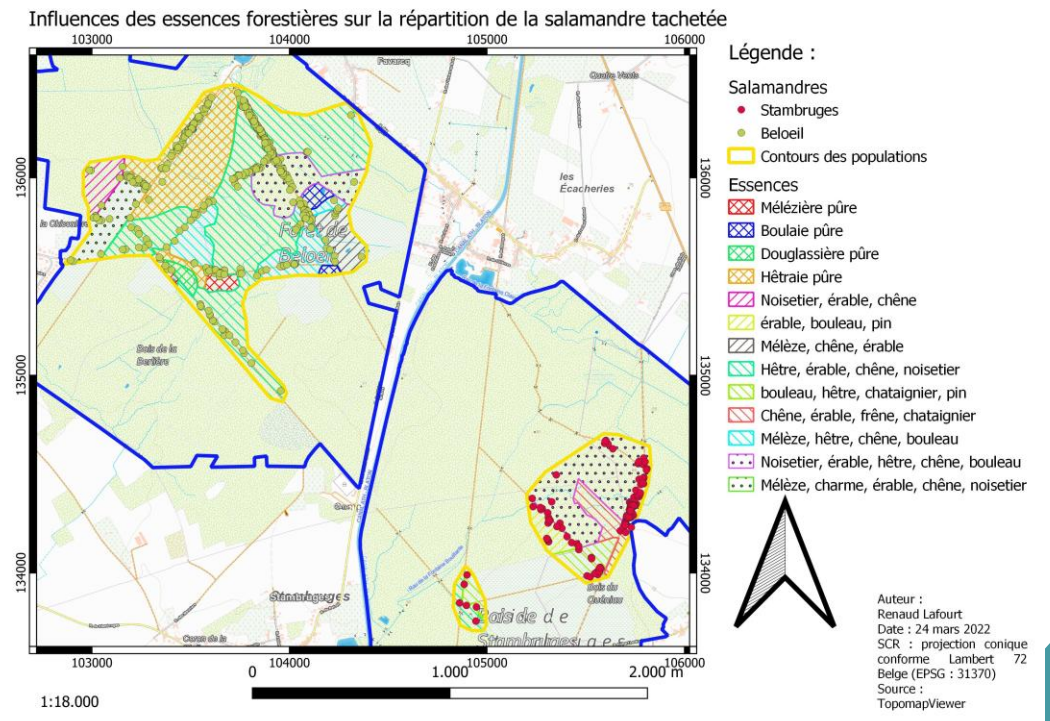
- Les zones d'habitats
 - Les facteurs liés à la flore :
les associations forestières et les essences forestières
 - Les facteurs liés au sol :
les types de sentiers et les types de sol
- Les zones de refuge
- Les zones de pontes et de reproduction

Les facteurs liés à la flore

LES ASSOCIATIONS FORESTIÈRES



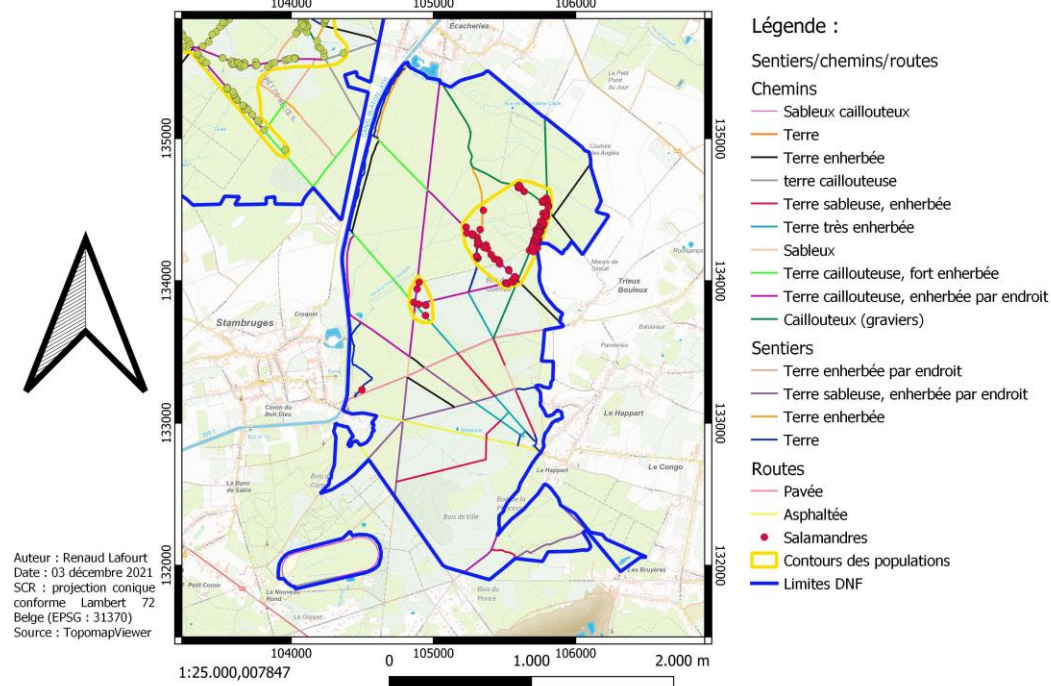
LES ESSENCES FORESTIÈRES



Les facteurs liés au sol

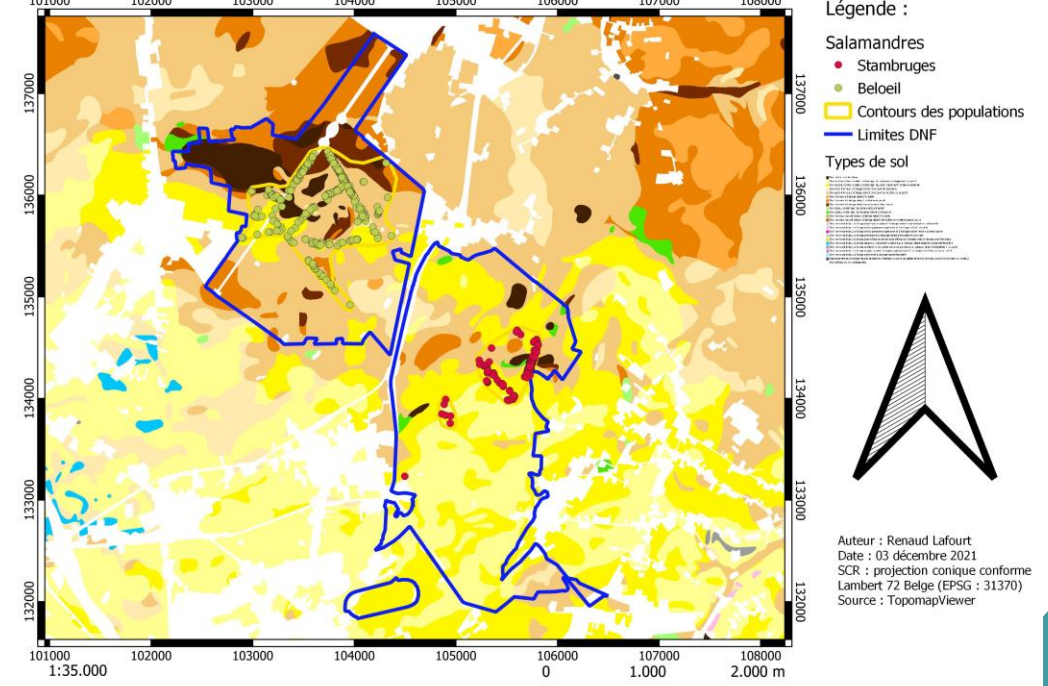
LES TYPES DE SENTIERS

Influence des types de chemins, sentiers ou routes sur les observations de salamandres tachetées à Stamburges



LES TYPES DE SOL

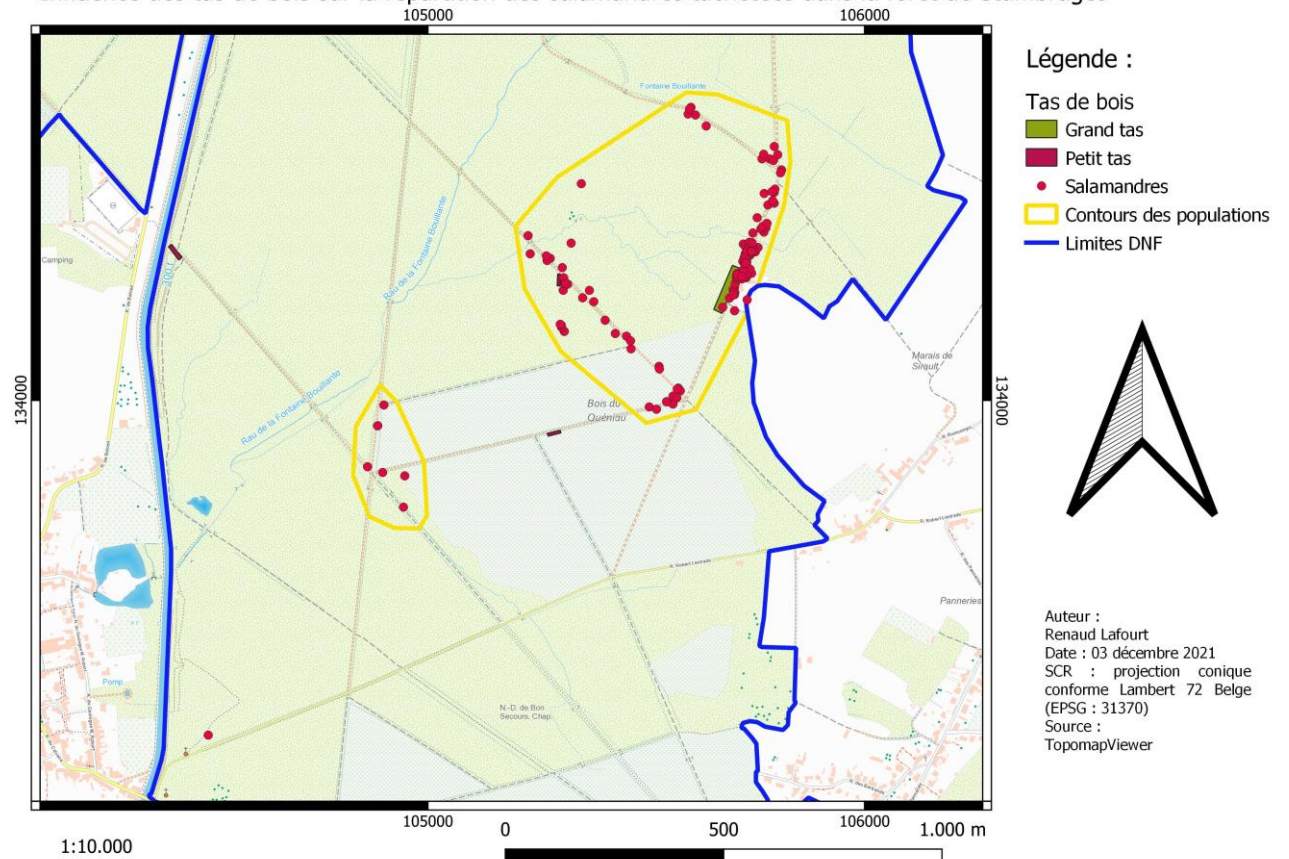
Influence des types de sol sur la répartition de la salamandre tachetée



Résultats : les facteurs abiotiques

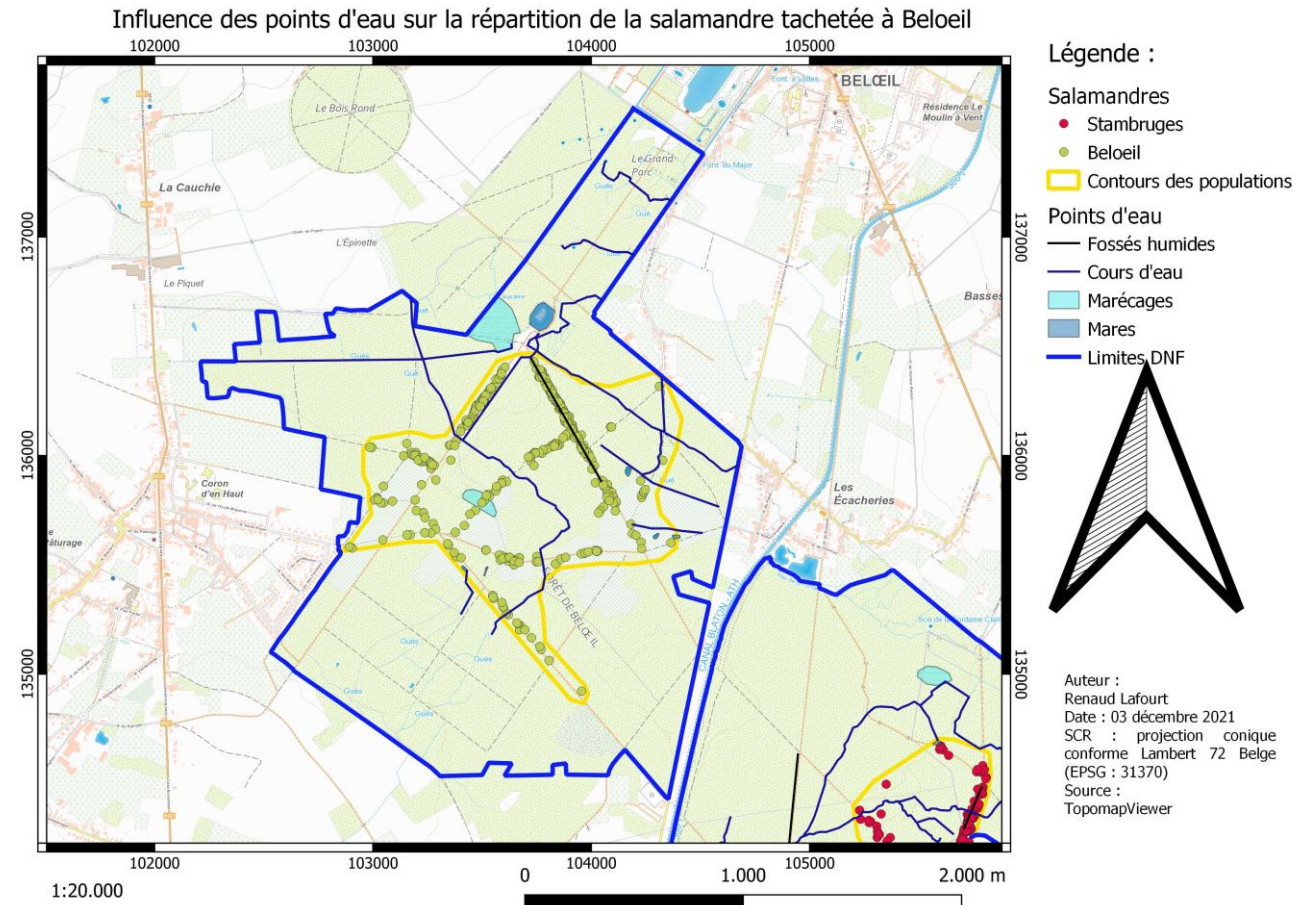
- Les zones d'habitats
- Les zones de refuge
- Les zones de pontes et de reproduction

Influence des tas de bois sur la répartition des salamandres tachetées dans la forêt de Stambruges

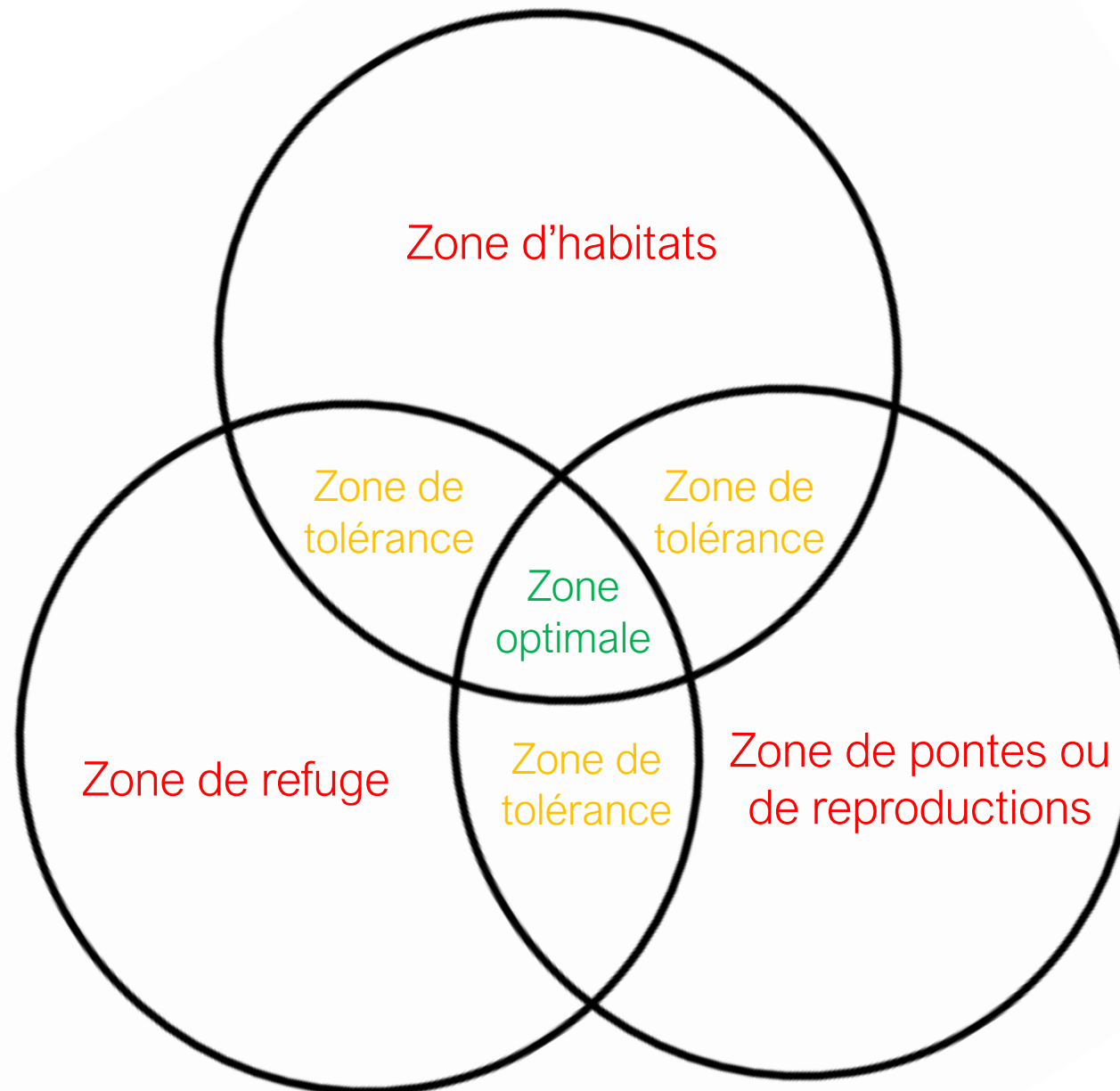


Résultats : les facteurs abiotiques

- Les zones d'habitats
- Les zones de refuge
- Les zones de pontes et de reproduction



Les liens



Aménagements en faveur de la salamandre tachetée

- Laisser les chablis
- Creuser des mares



Aménagements en faveur de la salamandre tachetée

- Laisser les chablis
- Creuser des mares



Conclusion

+

- Bon état des populations actuelles
- Milieux adéquats présents

-

- Manque d'aménagements
- Manque de jeunes individus

Merci de votre attention

